



GEOgraf A³: Die ALKIS[®]-Lösung von HHK!



Besuchen Sie uns:
www.facebook.com/HHKDatentechnik

www.hhk.de

HHK
A TRIMBLE COMPANY

Unsere Lösung für Ihre Zukunft mit ALKIS®

GEOgraf A³ = ALKIS® mit GEOgraf

Unsere Lösungen für ALKIS® sind jetzt vollständig in GEOgraf integriert – sie bieten praxisnahe Werkzeuge in einer modernen und zukunftsfähigen Software-Infrastruktur. Die ALKIS®-Auskunft für die allgemeine Projektbearbeitung und die ALKIS®-Erhebung für die Vermessungsstelle fügen sich nahtlos in die tägliche Produktion mit GEOgraf ein. Kataster- und Ingenieurbearbeitung in einem Projekt ist kein Widerspruch, die Mehrwerte des ALKIS®-Systems erschließen sich unmittelbar: GIS-Objekte vereinfachen z. B. die Flächenberechnung, direkt nutzbar sind Eigentümerdaten, Bodenschätzung, tatsächliche Nutzung oder baurechtliche Angaben.

Das Prinzip der ALKIS®-Erhebung

Wichtiges Ziel von ALKIS® ist die Vermeidung redundanter Daten. In der Katasterverwaltung werden die Daten aus Punktnachweis, Grundriss und Liegenschaftsbuch integriert in einem ALKIS®-Datenbestand geführt. Um Konsistenz zu erhalten, sieht ALKIS® die Fortführung als gemeinsame Bearbeitung der Grundriss- und Punktdaten vor. Die Vermessungsstellen benötigen eine Lösung, die im Erhebungsprozess zusätzlich

zur Bearbeitung der Katasterpunkte auch den objekthaften Grundriss fortführen kann. GEOgraf A³ erledigt diese Aufgaben so, wie ALKIS® sie fordert.

Datenaustausch mit ALKIS®

Die Schnittstelle für den Datentransfer zu ALKIS® heißt NAS (Normbasierte Austauschschnittstelle). GEOgraf A³ verfügt über eine NAS-Schnittstelle. Somit ist der Datenfluss zwischen katasterführender Stelle und Vermessungsstelle vollständig realisiert.

Das neue ALKIS®-Datenmodell

Das ALKIS®-Datenmodell basiert auf internationalen Normen für GIS-Technologien. Die Daten sind objektorientiert und redundanzfrei gespeichert. Nutzungsarten werden z. B. als flächenhafte Objekte geführt. Bei Flurstücksobjekten gibt es keine Hinweise auf die Nutzungsart. Um diese Information zu erhalten, muss eine geometrische Verschneidung der Flurstücksobjekte mit den Objekten der Nutzungsarten erfolgen. GEOgraf A³ beherrscht Verschneidungen sowie alle weiteren Funktionen für die effiziente Arbeit mit dem ALKIS®-Datenmodell.



Aufgaben effizient erledigen

Fortführung bearbeiten

Die Fortführung der ALKIS®-Objekte geschieht nach fest definierten Regeln. Wird z. B. ein Flurstück in zwei Teile zerlegt, hat man nach Abschluss der Erhebung drei Flurstücksobjekte, ein altes und zwei neue. Die Änderungen werden in speziellen ALKIS®-Objekten registriert und referenziert. Zahlreiche Fortführungsassistenten unterstützen diese Bearbeitung. GEOgraf A³ leitet den Anwender und sorgt für die ALKIS®-konforme Erfassung der Objekte und die korrekten Referenzen.

Fortführungsnachweis im Entwurf

Aus den produzierten Erhebungsdaten leitet GEOgraf A³ einen druckfertigen Fortführungsnachweis im Entwurf ab. Er dokumentiert die Änderungen an den Flurstücken. Der endgültige Fortführungsnachweis wird natürlich erst nach der Qualifizierung und Fortführung der ALKIS®-Bestandsdaten von der katasterführenden Stelle ausgestellt.

Ausgabe von Katasterausügen

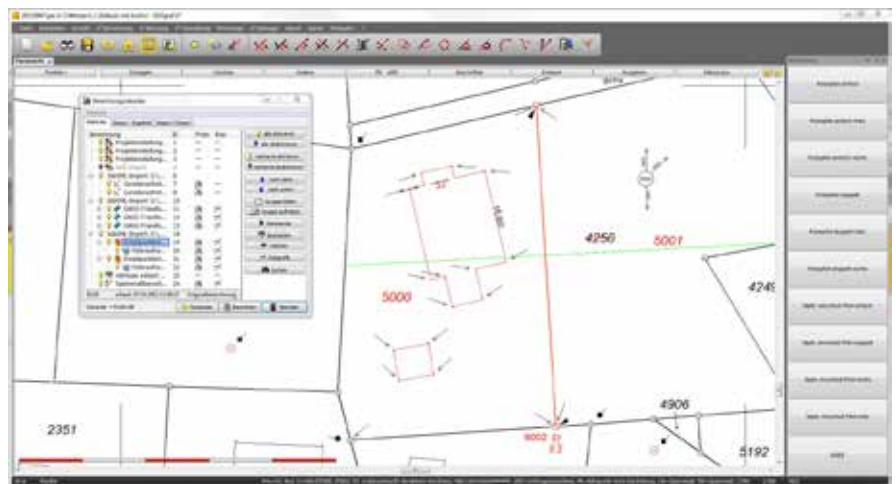
ALKIS®-Auskunft mit GEOgraf A³: Erstellen Sie Liegenschaftskarten und Liegenschaftsbeschreibungen wie z. B. Flurstücks- und Eigentüternachweise. Mit Navigationsmöglichkeiten über Karte, Flurstücksnummer, Adresse oder Eigentümer sowie Beschriftungs- und Schraffurfunktionen lassen sich individuelle Ausgaben, wie z. B. Besitzstandskarten erstellen.

ETRS89/UTM sicher beherrschen

Viele Länder führen den neuen Lagebezug ETRS89/UTM gemeinsam mit ALKIS® ein. GEOgraf A³ unterstützt ETRS89/UTM und die länderspezifischen Transformationsprogramme.

ALKIS®-Zeichenvorschriften

In ALKIS® wird die Kartendarstellung über die Objektart und zahlreiche Objektattribute gesteuert. In GEOgraf A³ erfolgt die Ableitung der Präsentation vollautomatisch gemäß den ALKIS®-Präsentationsregeln.



Risserstellung mit GEOgraf A³. Ableiten von Risselementen direkt aus der Katasterbearbeitung und Finalisierung durch Makrounterstützung

Länderspezifisch rechnen und protokollieren, Risse erstellen

GEOgraf A³ wertet Vermessungen katasterkonform aus: Berechnungen erfolgen nach den jeweiligen länderspezifischen Vorgaben, Protokolle und Listen werden im geforderten Layout erstellt. Durch die flächenhaften Grundrissobjekte in ALKIS® erfolgen Flächenberechnungen automatisch, inkl. Buchflächenabgleich. Das System unterstützt auch bei der Produktion von Rissdokumenten. Länderspezifische Besonderheiten werden auch beim Datenaustausch berücksichtigt.

Bearbeitung und Messauswertung im Stapel

Für eine Vielzahl von Tachymetern und GNSS-Empfängern ist der Datenaustausch realisiert. Messwerte und Attribute werden im Berechnungsrekorder abgelegt und ausgewertet, ebenso weitere Konstruktionen und ALKIS®-Operationen. Durch die mögliche Wiederaufnahme, Änderung oder Verschiebung einzelner Arbeits-



schritte erhält die Bearbeitung die nötige Flexibilität – für die komplexe ALKIS®-Bearbeitung ist das von besonderer Bedeutung.

Ausgleichung optimal eingebunden

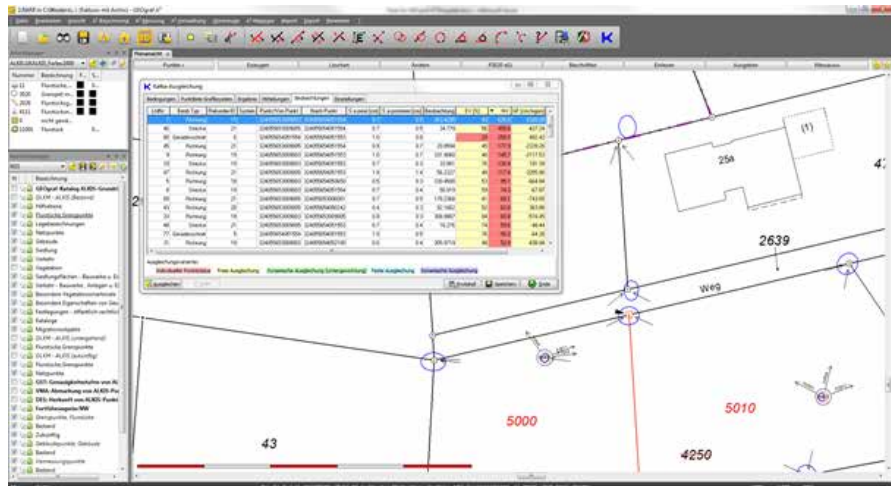
Die bidirektionale Schnittstelle zwischen GEOgraf A³ und den Ausgleichungsprogrammen Systra und Kafka bietet ein Höchstmaß an Integration. Die Ausgleichung kann in den Varianten Offline, Online-Halbautomatisch und Online-Vollautomatisch (als Blackbox-Lösung) betrieben werden.

Alle relevanten Daten, wie z.B. verwendete Punkte, Messwerte von Totalstationen, Koordinaten aus GNSS-Messungen, Digitalisierungen, Kleinpunktberechnungen, Spannmaße, Schnitte, Lote, Rechtwinkelbedingungen, Durchfluchtungen usw. können einfach an die Ausgleichung übergeben werden.

GEOgraf A³ unterstützt Sie auch bei der Interpretation des Ausgleichungsergebnisses: GEOgraf zeigt Ihnen die ausgeglichene Punktlage und die Fehlerellipsen in der Grafik. Ein interaktiver Dialog stellt statistische Werte, wie normierte Verbesserungen oder Redundanzanteile optisch aufbereitet dar.

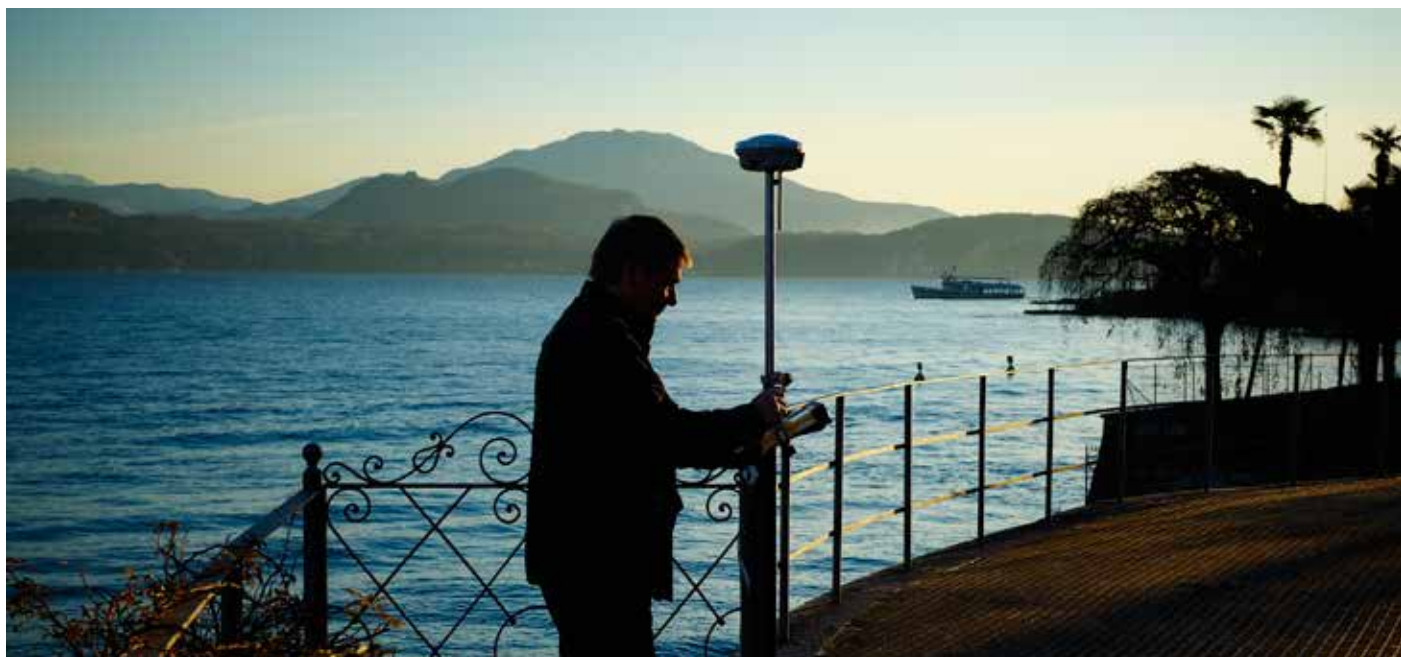
Umlegung in ALKIS

Die GEOgraf ALKIS®-Umlegung stellt vielfältige ALKIS®-Funk-



Ausgleichungsergebnis im Blick. Grafische und numerische Darstellung der statistischen Werte.

tionen für die Bearbeitung von Umlegungsverfahren bereit. Die Bildung der umlegungsbezogenen ALKIS®-Objekte wird durch automatische Assistenten effizient. So erstellen Sie schnell das Verfahrensgebiet und die neuen Flurstücke. Zusammen mit den alten Flurstücken werden sie als Fortführungsfall „Umlegung“ ALKIS®-konform zu einem NAS-Fortführungsauftrag aufgebaut. Weitere Funktionen sind z.B. die Eingabe und Änderung von Eigentümern, die Erstellung von Pseudobuchungsblättern mit Eigentümerzuordnung uvm. Mit dem Programm ABO-WIN für die Bodenordnung gibt es einen strukturierten Workflow inkl. Datentransfer der Eigentümerinformationen.



GEOgraf A³ und GEObüro – Lösungen effizient kombinieren

GEObüro verwaltet Ihre GEOgraf Aufträge! Finden Sie über die GEObüro Auftragsuche leicht und schnell Ihre GEOgraf Aufträge und beliebige, weitere technische Projektdaten wieder. Der GEOgraf-Programmstart erfolgt direkt aus GEObüro. Für neue Projektdaten erstellt GEObüro automatisch einen Projektordner inkl. einer vordefinierbaren Unterordnerstruktur. Hier legen Sie beispielsweise GEOgraf A³-Dateien, Risse oder Messdatenprotokolle klar strukturiert ab.

GEOgraf A³ und GEObüro - NAS-Daten gemeinsam nutzen

In den ALKIS.NAS Daten stecken wertvolle Informationen, die auch mit GEObüro sinnvoll eingesetzt werden können. Nach dem ALKIS.NAS-Import lassen sich Flurstücke in GEOgraf A³ über die Grafik oder über die Eigentümersuche filtern und leicht an GEObüro übergeben. Neben den Adressdaten der Eigentümer und Nachbarn werden alle interessanten Informationen der Flurstücke wie z.B. Flurstückskennzeichen, Buchfläche, Buchungsblattkennzeichen, Nutzungsarten, Baulastennr. uvm. in GEObüro zum Auftrag abgelegt. Diese Daten können Sie in der GEObüro-Auftragsuche benutzen, um GEObüro-Aufträge elegant wieder zu finden. Die Automatisierung des Schriftverkehrs verwendet die Eigentümeradressen als Adressdaten verwendet und fügt die Attribute der Flurstücke elegant in den Fließtext ein. Damit beschleunigen Sie die Erstellung von Dokumenten wie Ladungen zu Grenzterminen, allgemeinem Schriftverkehr oder die Stempelerzeugung für GEOgraf-Plots leicht um ein Vielfaches.



Die Aufgaben jenseits von ALKIS®

GEOgraf A³ beherrscht selbstverständlich alle bisherigen Funktionalitäten von GEOgraf. Alle Aufgaben jenseits von ALKIS® können weiterhin in der gewohnt hohen Qualität durchgeführt werden.

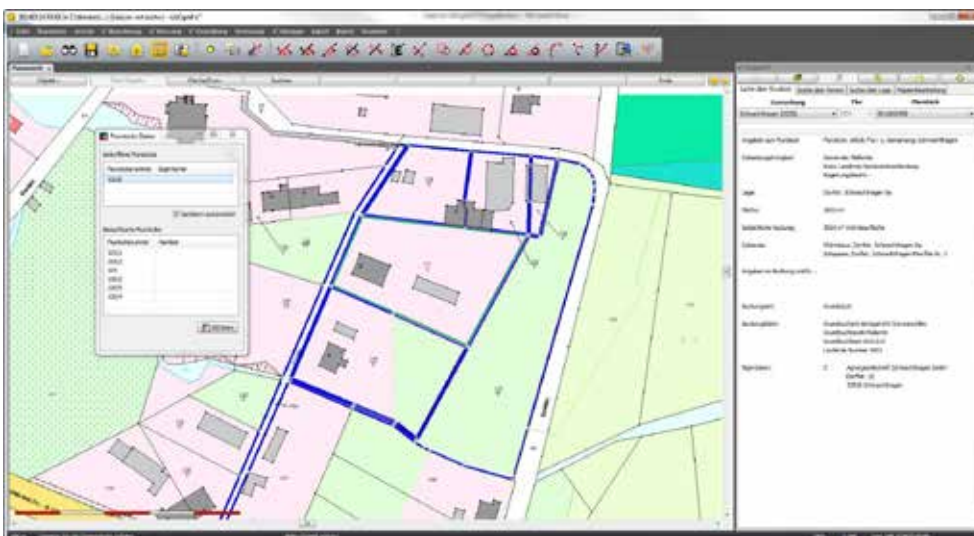
Grafisches Feldbuch

Im Außendienst stellt sich GEOgraf A³ als grafisches Feldbuch dar, mit moderner Instrumenten-Ansteuerung für verschiedene Tachymeter, Robotiksysteme und RTK-GNSS-Empfänger.

Kontinuität und Investitionssicherheit

GEOgraf A³ ist das Produkt einer kontinuierlichen Weiterentwicklung. Setzen Sie bereits GEOgraf ein, erhalten Sie GEOgraf A³ durch den Erwerb zusätzlicher A³-Funktionsmodule. Somit sind Ihre früheren Investitionen optimal gesichert.

**GEOgraf A³ für ALKIS®
und mehr ...
einfach, wirtschaftlich,
genial!**



*Datenübergabe an GEObüro.
Auswahl des Eigentümer-
flurstücks in der Grafik
und automatisierte Suche der
Nachbarn.*



Schneller profitabel werden – Wir unterstützen Sie

Ihr Erfolg ist unser Erfolg - wir lassen Sie nicht im Stich! Ihren Einstieg in unsere Produkte unterstützen wir ziel führend und konsequent. Wir haben 30 Jahre Branchenerfahrung erworben, stets in enger, kontinuierlicher und partnerschaftlicher Zusammenarbeit mit unseren Kunden. Wir sind so Experten für die Erfassung und Anwendung von Geodaten geworden. Dies Knowhow teilen wir gerne mit Ihnen: Wir begleiten Sie durch Beratung, Anpassung und Implementierung Ihrer GEOgraf-Lösung, wir leisten den Anwendersupport sowie die Schulung für Ihre Mitarbeiter. Sie profitieren von Anfang an von unserer Zusammenarbeit und werden schnell hoch effizient.

Sie haben Interesse, wünschen weitere Informationen, einen persönlichen Termin mit uns oder haben Fragen? Zögern Sie nicht und kontaktieren Sie uns noch heute. So erreichen Sie uns:

Vertrieb und Dienstleistungsservice:

Telefon: 0531 2881-300

Telefax: 0531 2881-399

E-Mail: vertrieb@hbk.de

Mit uns in eine neue Dimension.

HHK Datentechnik GmbH | Hamburger Straße 277 | 38114 Braunschweig | Tel. +49 (0) 531 2881-0 | www.hhk.de

HHK
A TRIMBLE COMPANY